

пск МОДУЛЬ

ООО «Проектно-строительная компания «МОДУЛЬ», Web: PSK-MODULE.RU
Екатеринбург, тел.: 8 (922) 292-41-50, факс (343) 360-23-04, E-mail: INFO@PSK-MODULE.RU

АВТОМАТИЗАЦИЯ СЕТИ ТЕХНИЧЕСКОГО ВОДОСНАБЖЕНИЯ ГОРНО-ДОБЫВАЮЩЕГО ПРЕДПРИЯТИЯ ЗА СЧЕТ ИСПОЛЬЗОВАНИЯ КАРЬЕРНЫХ ВОД



ЕКАТЕРИНБУРГ
2009 год

пск МОДУЛЬ

ООО «Проектно-строительная компания «МОДУЛЬ», Web: PSK-MODULE.RU
Екатеринбург, тел.: 8 (922) 292-41-50, факс (343) 360-23-04, E-mail: INFO@PSK-MODULE.RU

Описание объекта:

Горно-обогатительное предприятие, включающее в себя открытый карьер и производственную обогатительную площадку. Производственный процесс обогащения требует большого количества воды. Технологическая часть проекта предусматривает строительство удаленного отстойника карьерных вод с насосной станцией, трубопровод от отстойника карьерных вод до производственной обогатительной площадки протяженностью 7 км., приемный водомерный узел и резервуары хранения технической воды.

Требование к автоматизации.

Оборудовать объект технического водоснабжения автоматизированной системой диспетчерского контроля и управления для безаварийной работы оборудования. Выполнить интеграцию системы управления в существующую SCADA-систему предприятия. Учитывая удаленность узлов объекта, с целью экономии материальных и трудовых затрат на прокладку кабельной линии связи между узлами, применить радио связь.

Реализованное решение.

Система автоматического контроля и регулирования обеспечивает отображение параметров и состояния оборудования на центральной диспетчерской станции фабрики и диспетчерской станции горного диспетчера. Основные узлы объекта водоснабжения оснащены локальными контроллерами управления обеспечивающих:

- Контроль работы перекачивающих насосов (основной\резервный);
- Учет поступающей воды с отстойника карьерных вод;
- Поддержание заданного уровня воды в резервуаре хранения техводы;
- Контроль аварийного уровня водоприемного колодца;
- Контроль напряжения и чередования фаз;
- Управление электроприводом дисковых затворов;

пск МОДУЛЬ

ООО «Проектно-строительная компания «МОДУЛЬ», Web: PSK-MODULE.RU
Екатеринбург, тел.: 8 (922) 292-41-50, факс (343) 360-23-04, E-mail: INFO@PSK-MODULE.RU

- Поддержание положительной температуры в помещениях узлов;
- Контроль доступа в помещения узлов;

Обмен данными между узлами осуществляется по промышленной сети радио Ethernet (WiFi стандарт IEEE 802.11) на частоте 2.4 ГГц. Расстояние между узлами объекта по прямой составляет до 6 км.

Реализованное решение позволило Клиенту обеспечить безаварийную работу и мониторинг оборудования сети водоснабжения, уменьшить затраты на прокладку кабельной линии связи, возможность дальнейшего расширения системы. В течение первого года эксплуатации Клиентом добавлены новые узлы сети водоснабжения с включением локальных контроллеров управления в построенную сеть радио-Ethernet.

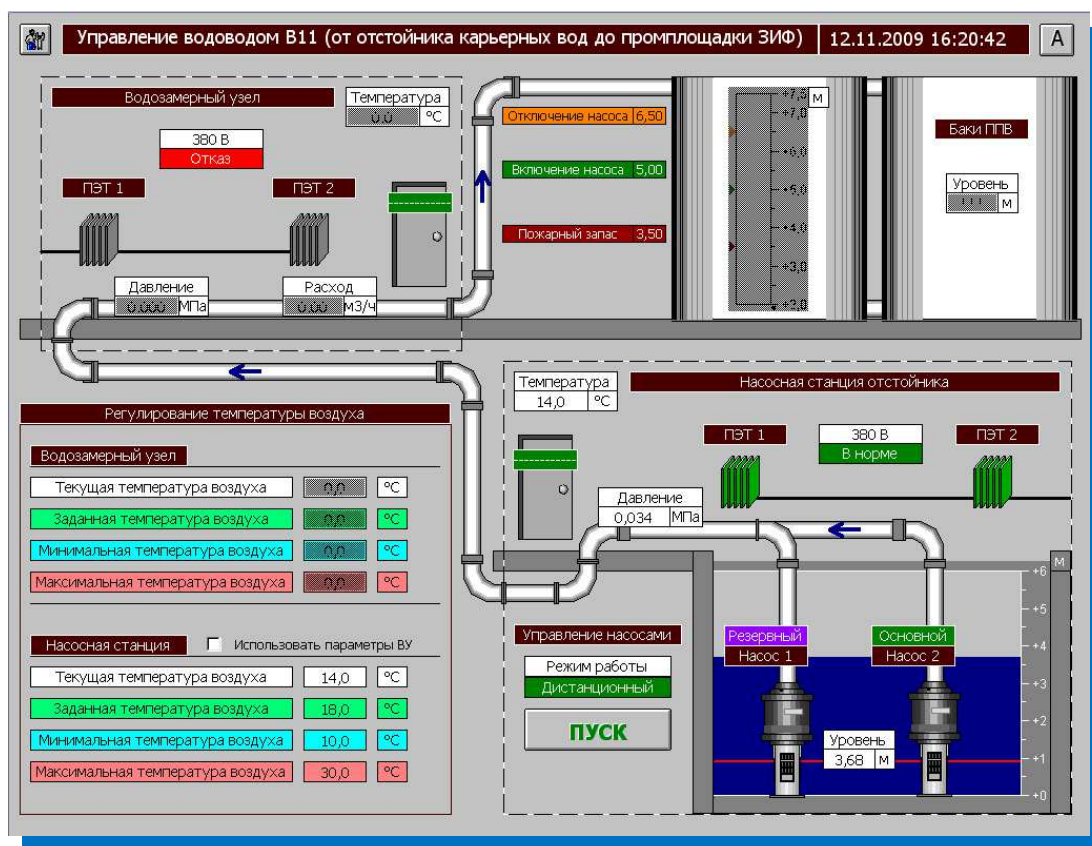


Схема сети водоснабжения
Инжиниринг ООО «ПСК «МОДУЛЬ»
WWW.PSK-MODULE.RU

